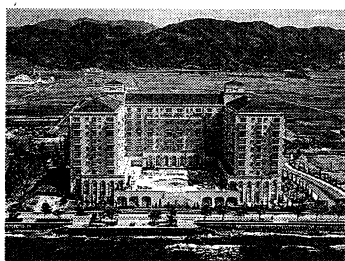


平成23年10月15日(土)号

## 安値更新物件が相次ぐ

仲介大手のe会員権(横浜市)によると、9月のリゾート会員権の平均価格は前月比1万円(0.7%)高の150万



円で、2カ月ぶりに上昇した。前年同月比では9万円(5.7%)安かった。

値上がり物件が23件、値下がりが37件で、最安値を更新する銘柄が相次いだ。中長期的には値下がり傾向が続いているが、高額会員権に対する需要もみられた。8月までは山や高原などの会員権が引き合いの中心だったが、9月に入りマリンリゾート系の引き合いも出始めた。

リゾート会員権

| クラブ名(運営会社)                    | 種類・場所 | 種別 | 流通価格(万円) |         |
|-------------------------------|-------|----|----------|---------|
|                               |       |    | 10月中旬    | 8月下旬    |
| 東急ハーヴェスト<br>(東急不動産)           | 蓼科    | 共  | 170~200  | 155~200 |
|                               | 勝浦    | 共  | —        | —       |
|                               | 伊東    | 共  | 185~195  | 185~195 |
| エクシブ<br>(リゾートトラスト)            | 伊豆    | 共  | 28~250   | 35~250  |
|                               | 軽井沢   | 共  | 35~370   | 30~380  |
|                               | 初島    | 共  | 30~500   | 25~500  |
|                               | 鳥羽    | 共  | 35~400   | 40~400  |
|                               | 琵琶湖   | 共  | 65~360   | 45~360  |
| サンメンバーズワールドホ<br>リデー(リゾートトラスト) | ゴールド  | 預  | 70~80    | 70~80   |
|                               | シルバー  | 預  | 35~40    | 31~40   |
|                               | ブロンズ  | 預  | 8~25     | 5~20.5  |

(注)共=不動産共有制、預=預託金制、仲介会社を通じた実勢価格、名義変更料などは原則含まない

(注)価格は東京で調査。電気製 販店での表示価格。品目変更な  
品は秋葉原電気街、新宿、池袋 どもにより比較できないときは  
など主要ターミナル駅周辺の量 「—」と表記